

MÅLING AF DRIVHUSGASSER I DANSK TURISME

ALMIND LAKE
SILKEBORG

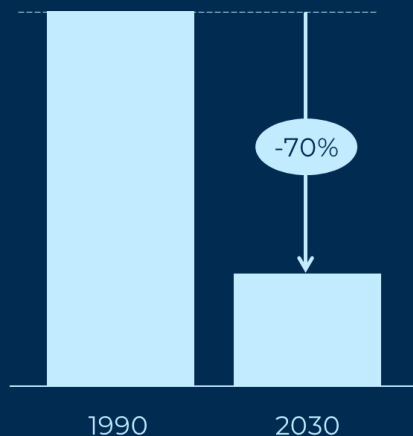
- VisitDenmark har igangsat et projekt, der skal måle turisternes udledning af drivhusgasser i Danmark.
- Det er en del af den nationale turismestrategi, at turismen skal bidrage til regeringens målsætningen om 70 procent reduktion af drivhusgasser i 2030 i forhold til niveauet i 1990.
- Center for Regional og Turismeforskning (CRT) har udviklet en metode til at beregne direkte og indirekte drivhusgasudledninger på basis af det eksisterende økonomiske turismeregnskab. Danmark er first-mover på en sådan opgørelse, hvilket betyder, at UNWTO og OECD kigger på dette projekt med interesse.
- I projektet søges den størst mulige transparens i sammenhængen mellem turisme og drivhusgasudledninger.
- Projektet er startet af VisitDenmark i regi af partnerskab for bæredygtig turismeudvikling, delvist finansieret af Danmarks Erhvervsfremmebestyrelse. Partnerskabet arbejder med grøn omstilling af dansk turisme, og har igangsat fire større indsatser, herunder dette projekt.



PROJEKTETS BEREGNINGER SKAL BRUGES INDEN FOR FLERE OMRÅDER

Partnerskabet for bæredygtig turismeudvikling ønsker en statistisk metode til beregning af turismens klimabidrag, der er internationalt sammenlignelig. Den planlagte opgørelse er konsistent med guidelines fra UNWTO. På nuværende tidspunkt findes der dog ikke internationale retningslinjer for alle beregninger. I disse tilfælde vil projektet komme med forslag til metoder, der kan bruges i en dansk kontekst og samtidig er internationalt sammenlignelige. Alle nedenstående tal vil være klar ultimo 2023.

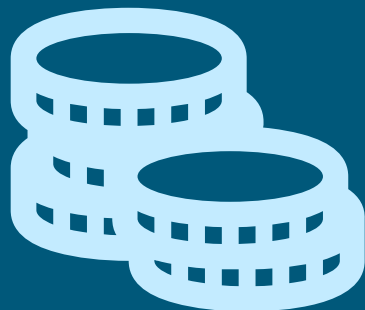
70 procent-målsætning



Regeringens målsætning om 70 procent reduktion i drivhusgasser i 2030 i forhold til 1990 er sat efter en såkaldt territorial beregning af drivhusgasudledninger.

Projektet inkluderer en beregning af turismens territoriale udledning, således at turismens drivhusgasudledning kan relateres til regeringens 70 procent-målsætning.

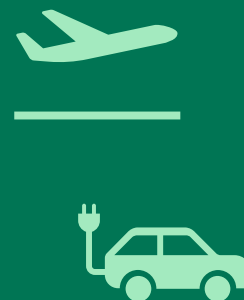
Turismeforbrug



Beregningen af turismens drivhusgasudledning bygger på det eksisterende turismeregnskab, der årligt udregner turismens økonomiske effekt.

Eftersom det økonomiske og det klimamæssige regnskab hænger direkte sammen, kan man følge klimabelastningen per turismekrone.

International transport



Ud over turismeforbruget inkluderer projektet en beregning af drivhusgasudledningerne forbundet med turisternes internationale transport til og fra Danmark.

International transport indgår ikke i 70 procent-målsætningen, men beregnes fordi turisternes transport er en vigtig del af deres drivhusgasudledning.

Forbrugsgrupper



Projektet beregner turisternes drivhusgasudledning for forskellige forbrugsgrupper, turisttyper samt geografi i Danmark.

Dermed kan man blive klogere på, hvor de store klimabesparelser er at hente, både på nationalt og destinationsniveau.

PROJEKTET FREMADRETTET

2023

Fra ultimo 2023 vil det være muligt årligt at udregne klimaeffekten af turismeforbruget i Danmark. I beregningen skelnes mellem direkte og indirekte effekter.

2024



Detaljeringsgraden for udregningen kan øges i takt med at:

- Lokale emissionstal tilgængeliggøres (se figur til højre).
- Beregningerne i turismeregnskabet optimeres til at udregne klimaeffekter.
- Detaljerede emissionstal for international transport tilgængeliggøres.
- Vores vidensgrundlag om klimaberegninger generelt øges.

Turisternes emissioner på destinationsniveau

Beregning ultimo 2023

	Nationale tal	Lokale tal
Turismeforbrug (kr.)	✓	✓
Emissionstal	✓	✗

Ultimo 2023 vil beregningen af turisternes drivhusgasudledning på destinationsniveau basere sig på nationale emissionstal og lokale tal for turismeforbruget.

Det betyder, at de lokale tal vil reflektere forskelle i turisternes forbrug destinationerne imellem, men de vil ikke vise, hvis nogle destinationer generelt er mere energieffektive end andre destinationer.

Beregning ultimo 2024

	Nationale tal	Lokale tal
Turismeforbrug (kr.)	✓	✓
Emissionstal	✓	✓

I 2024 vil CRT, om muligt, inddrage lokale emissionstal på brancheniveau i beregningen af turisternes drivhusgasudledning.

Dette vil gøre, at forskellene på tværs af destinationerne ikke alene afspejler turisternes forskellige forbrugsmønstre, men også de lokale virksomheders miljøindsats (fx hvis et hotel i en given destination energirenoverer, og derfor reducerer deres varmeforbrug).



Hvad er et emissionstal?

Et emissionstal fortæller noget om, hvor mange drivhusgasser en given branche udleder. Emissionstallet er således en helt central brik i beregningen af turismens udledning af drivhusgasser.

Som det er nu, findes emissionstal kun på nationalt plan. Med andre ord har fx alle hoteller i Danmark den "samme udledning" i beregningen af drivhusgasudledningen.

CRT arbejder på at få lokale emissionstal i 2024. I så fald vil det være muligt at tage højde for regionale forskelle i branchers energieffektivitet. Hvis dette lykkes, vil projektet beregne disse tal ultimo 2024.